



Jullet 2018

Plus de 24 ans de rêve partagé

Notre Ecurie de groupe est née en 1994. Elle est composée de 85 copropriétaires avec à sa tête un Conseil d'Administration et un Président. Forte de son expérience, notre Ecurie a décidé d'ouvrir ses portes à de nouveaux actionnaires afin de lui donner une autre envergure & partager sa passion.

**PALMARES : 1268 courses, 130 victoires et 519 places,
Soit 52 % de fois "dans l'argent"**

Notre objectif premier : avoir entre 5 et 7 chevaux sous nos couleurs

Nos chevaux entraînés par [Philippe Van de Pöele](#) à [Deauville](#) :

ZLATAN DREAM (2011) a gagné **+ de 200 000 euros** sous nos couleurs : **5 victoires** et **28 places** !

C'est un cheval régulier et polyvalent de 7 ans qui peut courir de 1900 à 3000 mètres.

GREEN BAY (2014) a été acheté le 17 décembre 2016 à Deauville alors qu'il terminait **2^{ème}** d'un réclamer. Après avoir terminé **plusieurs fois placé** à Chantilly, il a ouvert son palmarès sur handicap en avril 2017 sous la monte d'A. Hamelin.

Dernièrement, il vient de réitérer **en gagnant** un handicap à Deauville !

Notre cheval à l'entraînement chez [Mathieu Brasme](#) à [Luché Pringé \(72\)](#) :

PLUME DU HOULEY (2015) a été réclamée suite à sa bonne prestation du 9 avril à Deauville. La pouliche vient de s'imposer dans un handicap et pourrait bien réitérer rapidement !

Notre jeune entraîneur recherche une nouvelle recrue.

Nos chevaux entraînés par [Patricia Butel & Jean-Luc Beaunez](#) à [Maisons-Laffitte](#)

PYROMANE (2013), est un cheval très régulier. Il s'est **classé 11 fois en 11 sorties** à Auteuil et Enghien entre septembre 2016 et septembre 2017 ! Parmi les plus belles victoires de notre pensionnaire, notre cheval a **remporté** le Prix Fifrelet (**Listed**). A son compteur, plus de **187.000€ de gains en 11 courses** !

ZANZISUN (2014) a été acquis dans un réclamer à Auteuil en avril 2017. Il a pris une **2^{ème} place** depuis sous nos couleurs.

Nous sommes à la recherche d'un nouveau trotteur suite à la vente d'EDEN PIERJI

Afin d'augmenter l'effectif de l'Ecurie, nous sommes aussi à la recherche d'un galopeur !



Vous tenir informé ...

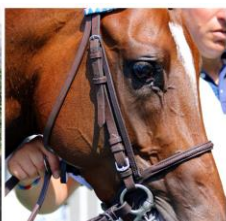


L'Ecurie travaille avec la société **Interact**, Agence de communication et de marketing spécialisée dans le domaine hippique, dans l'accompagnement et le conseil de propriétaires individuels et dans la gestion d'écuries de copropriétaires (Ecurie Mansonienne, Ecuries RMC...). Elle a pour mission de faire le lien entre nos professionnels et les actionnaires. Chacun est régulièrement informé par courriel des nouvelles des chevaux (santé, entraînements, dates de courses, résultats et commentaires des professionnels...). Un accès « privé » sur le site Internet permet de visionner les vidéos et de retrouver toutes les informations concernant l'Ecurie.

Nous rejoindre ...



Le montant à verser est de **758,33 €** visant à couvrir les frais liés aux chevaux du 1^{er} juin 2018 jusqu'au 31 décembre 2018 + Prix de l'action de **762.25€** + une somme de **50€** pour l'obtention de la carte France Galop « propriétaire-porteur de part » **2018, soit 1570,58€**



VOS AVANTAGES

- Vous disposez d'une **carte « propriétaire – porteur de part »** donnant accès à **toutes les enceintes réservées partout en France et éventuellement à l'étranger**,
- **Prendre du plaisir** en suivant les courses de vos chevaux, **découvrir les coulisses** des courses, avoir le **statut reconnu de propriétaire** avec l'espoir que cette opération se révèle « gagnante »,
- Vous assistez aux « **ordres** » donnés par l'entraîneur au jockey de l'Ecurie au rond de présentation. Vous accédez aux « **écuries** » (5 personnes à chaque fois) avec l'entraîneur pour **voir le cheval être préparé avant la course**,
- L'Ecurie propose, **lors de l'achat d'un nouveau cheval, un nombre limité de participations à hauteur de 10%** : Vous avez la **priorité**, en tant qu'actionnaire, **de vous positionner en tant qu'acheteur**,
- Vous participez aux Assemblées Générales biennuelles, moments privilégiés d'échanges (entraîneurs, jockeys...)
- Vous aurez l'occasion de participer aux **journées portes ouvertes** organisées chez vos entraîneurs,
- **Les plus grands jockeys et drivers portent nos couleurs** : Alexis BADEL, Grégory BENOIST, Stéphane PASQUIER, Olivier PESLIER et Antoine HAMELIN pour le plat ... Maximilien FARCINADE, Thomas BEAURAIN et Jonathan PLOUGANOU pour l'obstacle ... et Pierre-Yves VERVA pour les courses au trot,
- Enfin, il ne faut pas négliger le « **plaisir de la victoire** » sur des hippodromes de renommés et la rencontre d'autres propriétaires d'horizons différents.

QUESTIONS FRÉQUENTES

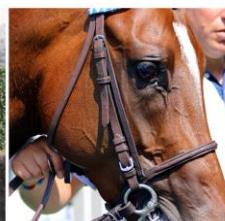


- **Pourquoi le choix de la copropriété ?**

Il faut savoir qu'un cheval de courses coûte en entretien annuel de 18 000 € à 25 000 € (hors achat).

C'est donc un moyen d'accès à la propriété plus abordable.

NB : La présente note est adressée aux investisseurs qualifiés au sens de l'article L411-2 du Code Monétaire et Financier. Il est recommandé à toute personne n'ayant pas cette qualité de consulter un conseiller professionnel avant tout investissement. Ces informations indicatives ne constituent en aucune manière une incitation à vendre ou une sollicitation à acheter adressée à des investisseurs non qualifiés.



- **Où va l'argent ?** Il est consacré :

- ✓ A l'entretien annuel des chevaux (pensions, maréchalerie, vétérinaire, assurance...),
- ✓ Au renouvellement de nos chevaux pour maintenir l'effectif,
- ✓ Aux frais de fonctionnement.

- **Les gains des courses sont-ils distribués aux actionnaires ?**

Envisageable, si les gains nets de l'année sont supérieurs à l'entretien annuel et au renouvellement des chevaux.

- **Qui peut m'accompagner sur les hippodromes ?**

- ✓ Votre conjoint(e) et vos enfants mineurs selon les hippodromes,
- ✓ Vos amis : 10 invitations Paris vous sont offertes annuellement (hors Grands Prix).

- **Peut-on quitter l'Ecurie ?**

Oui, en revendant son action.

Autre possibilité : Prendre une participation de 10% ou plus sur l'un des chevaux de l'Ecurie avec **reversement des gains nets**.

Pour toute autre information, n'hésitez pas à nous contacter :

01. 34. 93. 18. 43 ou info@cheval-etoile.com

