



Avril - 2017

+ 23 Ans de rêve partagé

Notre Ecurie de groupe est née en 1994. Elle est composée de 85 copropriétaires avec à sa tête un Conseil d'Administration et un Président. Forte de son expérience, notre Ecurie a décidé d'ouvrir ses portes à de nouveaux actionnaires afin de lui donner une autre envergure & partager sa passion.

PALMARES : 1202 courses, 126 victoires et 496places,

Soit 52 % de fois "dans l'argent"



Objectif : avoir entre 5 et 7 chevaux sous nos couleurs.

Nos chevaux entraînés par [Philippe Van de Pöele](#) à Deauville :

- **Zlatan Dream** (2011), a gagné + de 147 000 euros sous nos couleurs.
C'est un cheval régulier de 6 ans qui peut courir de 1900 à 3000 mètres.
- **Green Bay** (2014), a été acheté le 17 décembre 2016 à Deauville alors qu'il terminait 2^{ème} d'un réclamer. Il vient de terminer plusieurs fois placé à Chantilly et devrait gagner son handicap, peut-être quinté en fin d'année.

Nos chevaux entraînés par [Yohann Gourraud](#) à Lamorlaye :

- **Yooroppa** (2013), achetée à réclamer en août 2015 à Deauville pour 30 445€. Elle compte **7 places** sur 14 sorties, elle vient de terminer 5^{ème} de quinté.

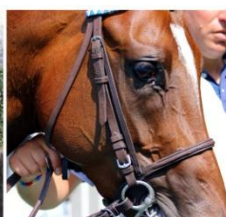
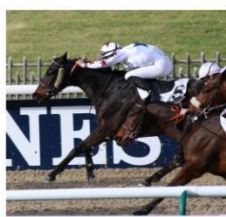
Nos chevaux entraînés par [Patricia Butel](#) à Maisons-Laffitte

PYROMANE (2013), notre pensionnaire depuis septembre 2016 est un cheval régulier. Il a été classé 5 fois en 5 sorties à Auteuil et Enghien entre septembre et début novembre.

Notre cheval a **remporté** le Prix Fifrelet (listed) le 27 novembre à Auteuil et le **quinté du 1^{er} avril 2017** ! Plus de **120.000€ en 7 courses** !

Youmshine (2013) a été réclamer par l'Ecurie le 27 novembre 2016 et a **gagné** la préparatoire (21 600€) au grand steeple des 4 ans qui se court début janvier 2017 à Cagnes sur Mer. Il a de nouveau très bien couru en terminant 2^{ème} du Grand Steeple des 4 ans à Cagnes sur Mer. Devrait retrouver la catégorie des réclamer.

[Pierre-Yves Verva](#) à Le Luat (60), s'occupe d'**Eden Pieji** qui a été acheté lors des ventes du Prix d'Amérique. Il vient de débiter (2 avril 2017) 8^{ème} à Reims. Il est tardif mais sera « utile ».



Vous tenir informé ...



L'Ecurie travaille avec la société **Interact**, Agence de communication et de marketing spécialisée dans le domaine hippique, dans l'accompagnement et le conseil de propriétaires individuels et dans la gestion d'écuries de copropriétaires (Ecurie Mansonnienne, Ecuries RMC...). Elle a pour mission de faire le lien entre nos professionnels et les actionnaires. Chacun est régulièrement informé par courriel des nouvelles des chevaux (santé, entraînements, dates de courses, résultats et commentaires des professionnels...). Un accès « privé » sur le site Internet permet de visionner les vidéos et de retrouver toutes les informations concernant l'Ecurie.

Nous rejoindre ...

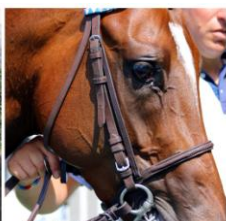
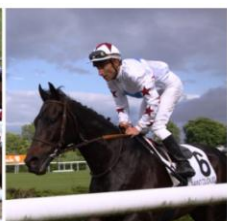
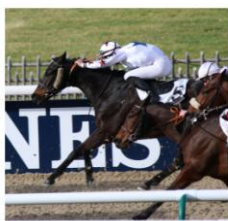


Cotisation annuelle **1500€** en un versement + Prix action au départ **762.25€** + une somme de **50 €** pour l'obtention de la carte « propriétaire-porteur de part » **2017**.

Offre spéciale : jusqu'au 31 mai 2017 devenez copropriétaire pour 125€ par mois pendant 12 mois! (soit une cotisation annuelle de 1000€ au lieu de 1500€ + 1 action à 500€ au lieu de 762.25€) + Carte propriétaire France Galop 2017 de 50€ offerte ! (offre limitée).

VOS AVANTAGES

- Prendre du plaisir en suivant les courses de ses chevaux, découvrir les coulisses des courses, avoir le statut reconnu de propriétaire avec l'espoir que cette opération se révèle « gagnante »,
- Vous disposez d'une carte « propriétaire – porteur de part » donnant accès à toutes les enceintes réservées partout en France et éventuellement à l'étranger. Enfin il ne faut pas négliger le « plaisir de la victoire » sur des hippodromes renommés et la rencontre d'autres propriétaires d'horizons différents.
- Vous assistez aux « ordres » donnés par l'entraîneur au jockey de l'Ecurie au rond de présentation. Vous accédez aux « écuries » (5 personnes à chaque fois) avec l'entraîneur pour voir le cheval être préparé.
- Vous participez aux assemblées générales biennuelles, moments privilégiés d'échanges (entraîneurs, jockeys...)
- Vous aurez l'occasion de participer aux journées portes ouvertes organisées chez vos entraîneurs.
- Les plus grands jockeys portent nos couleurs : Alexis BADEL, Grégory BENOIST, Stéphane PASQUIER, Olivier PESLIER mais aussi Ronan THOMAS, Thierry THULLIEZ ...Jean Luc BEAUNEZ, Maximilien FARCINADE...Pierre-Yves VERVA...



QUESTIONS FRÉQUENTES



- **Pourquoi le choix de la copropriété ?**

Il faut savoir qu'un cheval de courses coûte en entretien annuel de 18 000 € à 25 000 € (hors achat).

C'est donc un moyen d'accession à la propriété plus abordable.

- **Où va l'argent ?** Il est consacré :

- ✓ A l'entretien annuel des chevaux (pensions, maréchalerie, vétérinaire, assurance...),
- ✓ Au renouvellement de nos chevaux pour maintenir l'effectif,
- ✓ Aux frais de fonctionnement.

- **Les gains des courses sont-ils distribués aux actionnaires ?**

Envisageable si les gains nets de l'année sont supérieurs à l'entretien annuel et au renouvellement des chevaux.

- **Qui peut m'accompagner sur les hippodromes ?**

- ✓ Votre conjoint(e) et vos enfants mineurs selon les hippodromes,
- ✓ Vos amis : 10 invitations Paris vous sont offertes annuellement (hors grands prix).

- **Peut-on quitter l'Ecurie ?**

Oui, en revendant son action.

Autre possibilité : Prendre une participation de 10% ou plus sur l'un des chevaux de l'Ecurie avec reversement des gains nets.

Pour toute autre information, n'hésitez pas à nous contacter.

01. 34. 93. 18. 43 / info@cheval-etoile.com

NB La présente note est adressée aux investisseurs qualifiés au sens de l'article L411-2 du code monétaire et financier. Il est recommandé à toute personne n'ayant pas cette qualité de consulter un conseiller professionnel avant tout investissement. Ces informations indicatives ne constituent en aucune manière une incitation à vendre ou une sollicitation à acheter adressée à des investisseurs non qualifiés.

